

Equipos de Ventilación Campana de extracción sin ventilador para hornos 20 GN 1/1

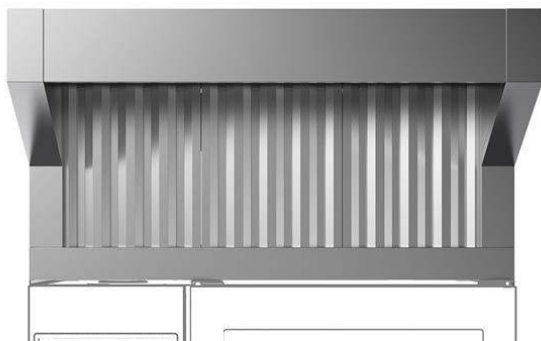
ARTÍCULO # _____

MODELO # _____

NOMBRE # _____

SIS # _____

AIA # _____



922735 (HOBV11)

Campana de extracción sin
ventilador para hornos 20
GN 1/1

Características técnicas

- La superficie de filtración protege del riesgo de incendio.
- Requiere conexión a un conducto de extracción.
- Filtro de laberinto frontal y los filtros de condensación son fáciles de quitar y limpiar en un lavavajillas.
- Se puede usar con hornos combi LW 20 GN 1/1.
- Calcule la tasa de intercambio de aire para todo el entorno de la cocina y asegúrese de que se cumplen las normas de ventilación (por ejemplo, la norma VDI 2052 para la ventilación de cocinas profesionales o cualquier referencia local). Una tasa de intercambio de aire insuficiente puede causar un mal funcionamiento de la campana.

Construcción

- Construido completamente en acero inoxidable AISI 304.
- Prefiltrado del vapor a la extracción mediante filtros laberínticos de acero inoxidable.
- Desarrollado y producido en fábrica con las certificaciones ISO 9001, ISO 14001 e ISO 50001.
- Debe instalarse en un espacio donde haya ventilación normal, de acuerdo con las regulaciones.

accesorios opcionales

- Tolla de campana para conectar directamente la campana al sistema de ventilación centralizado, para campanas estándar (con motor de ventilador) y campanas sin motor de ventilador PNC 922751 ☐

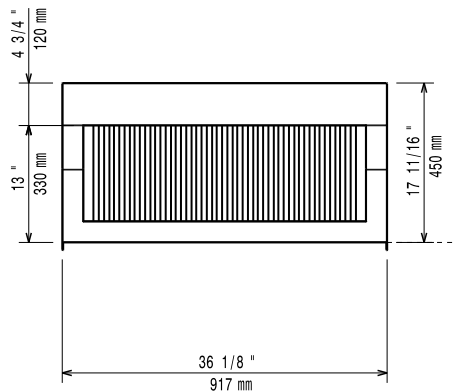
Aprobación: _____



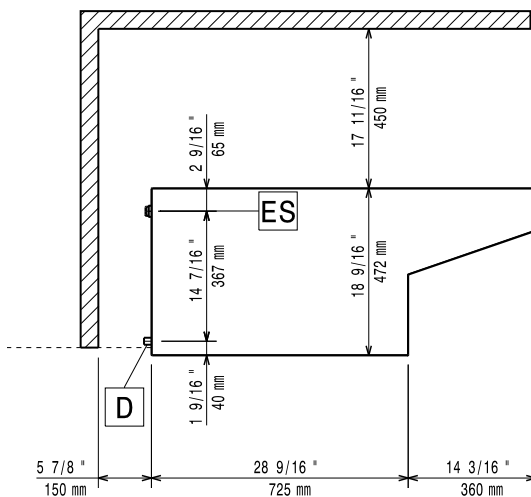
Electrolux
PROFESSIONAL

Equipos de Ventilación Campana de extracción sin ventilador para hornos 20 GN 1/1

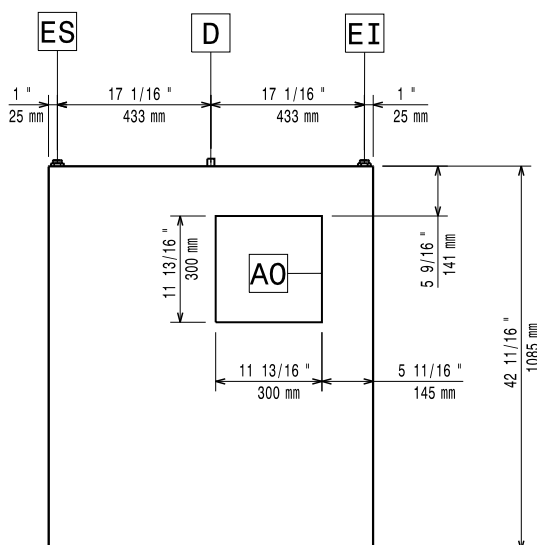
Alzado



Lateral



Planta



Info

Dimensiones externas, ancho 917 mm

Dimensiones externas, fondo 1085 mm

Dimensiones externas, alto 450 mm

Peso neto 23 kg

Peso del paquete 38 kg

Emisión de aire:

Capacidad de aire:

922735 (HOBV11)

1200-1500 m3/h